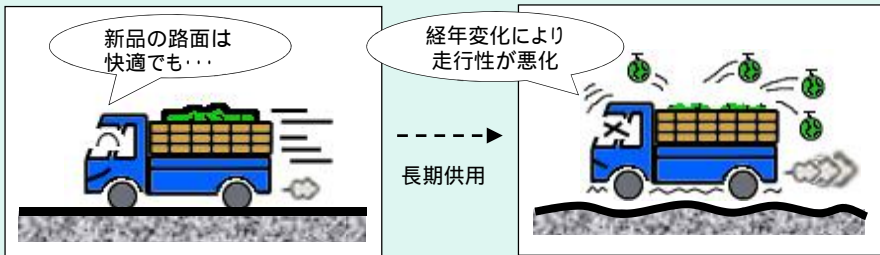


## 舗装道路における路面評価と保全対策

当社では、舗装道路の路面性状調査を実施し、評価結果から損傷原因を推定して対策工法を設計する業務を数多く受注・実施しております。道路の維持管理計画・予防保全計画に当社のノウハウをお役立てください。



舗装路面が悪化すると

- ・農作物の荷傷み・時間内の配送困難
- ・燃費が悪化・車両の損傷増加
- ・乗り心地が悪化・交通事故の危険性増大

などの事象が発生します。



アスファルト舗装の設計期間は一般に10年ですが、長期供用による路面の状況によっては、事故に際して管理瑕疵を問われる可能性もあります。



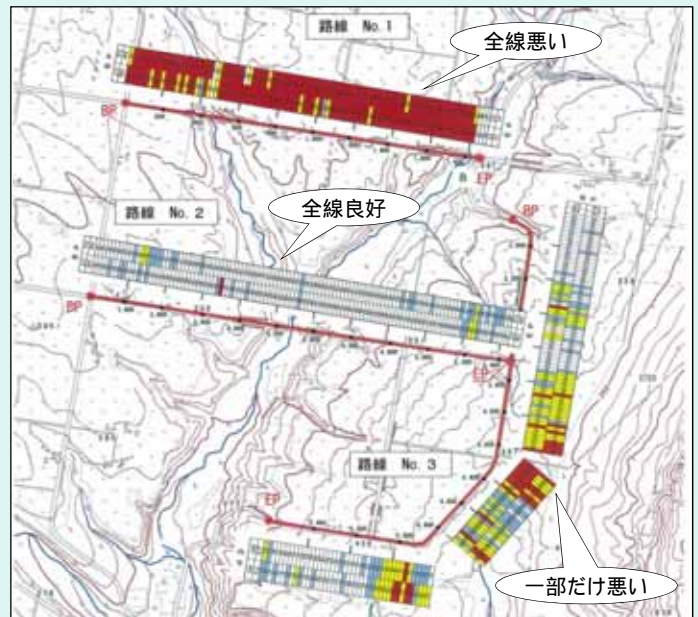
### 舗装道路の診断と路面性状の評価

レーザースキャニング法を用いた路面性状測定車を使用し、路面のひび割れやわだち掘れ量を計測することによって、舗装路面の状況を診断・評価し、損傷原因を推定します。



(株式会社 NIPPO コーポレーション 所有)

路面性状測定車



路面評価 (MCIで評価した例)

### 対策工法の策定と設計

調査結果や、既存の舗装断面に関する資料、舗装の材料試験結果を総合的に勘案し、対策工の選定と、道路設計を実施します。損傷が大きくなる前に補修することで、LCCの縮減にも寄与します。

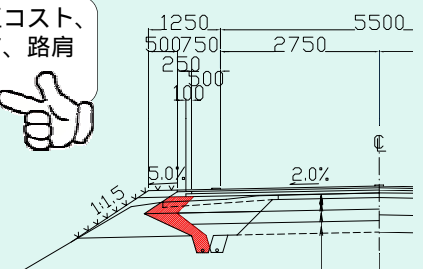


EX. 路肩の土質が凍上性で隆起し、路面が損傷した例

このケースでは、損傷延長と施工コスト、対策工の有効性を総合的に検討して、路肩部の部分補修を提案しました。



土の凍上試験  
(凍上性が高い  
評価結果)



対策工の詳細やコスト比較、施工後の有効性等については、当社にお問い合わせください。  
連絡先: 札幌支社技術部設計課 久保 011-862-0036

## 道路調査・設計業務実績



### 平成 18 年度

- ・石狩川開発建設部 江別市道下の月道路詳細設計業務 道路詳細設計・軟弱地盤解析
- ・同上 夕張シューパロダム曲の沢付替林道詳細設計業務 林道設計・橋梁詳細設計
- ・開発土木研究所 吹雪視程障害時の視程とその対策に関する調査業務 防雪・実験・相関解析
- ・同上 アスファルト舗装構造評価に関する検討業務 設計基準・FWD・凍結融解
- ・帯広土木現業所 豊似広尾線外地交 7 2 交安工事実施設計その 3 擁壁設計・道路詳細設計
- ・北海道士幌町 士幌東 5 条線地方特定道路調査設計委託業務 道路詳細設計

### 平成 19 年度

- ・石狩川開発建設部 夕張シューパロダム曲の沢付替林道詳細設計業務 林道設計・橋梁詳細設計
- ・開発土木研究所 舗装の理論的設計法に関する資料作成業務 データ解析・理論設計法・FWD
- ・同上 寒冷地エプロン舗装液状化後の凍上等変状調査業務 FWD 試験・計測データ回収
- ・札幌土木現業所 当別浜益港線道路改築工事外環境調査設計業務 自然環境保全対策検討
- ・網走支庁 草地整備（公共牧場）はなます第 1 地区調査 8 業務 道路基本設計
- ・北海道豊浦町 山梨第 3 線測量設計業務 道路詳細設計

### 平成 20 年度

- ・旭川開発建設部 一般国道 239 号名寄市緑丘落石防護柵調査設計外一連業務 法面・落石防護対策
- ・石狩川開発建設部 夕張シューパロダム曲の沢付替林道橋外詳細設計業務 道路・橋梁詳細設計
- ・小樽土木現業所 古平神恵内線交付金改築工事(地すべり対策)地すべり調査設計 地すべり解析
- ・留萌土木現業所 (雪-465)上問寒問寒別(停)線外局改工事雪況調査業務 雪況調査・防雪柵設計
- ・留萌土木現業所 天売島線局改工事（一般）調査設計業務 自然環境保全対策・道路詳細設計
- ・上川支庁 農道保全対策美田地区委託 3 1 調査業 LCC 低減検討・ジレットキタール補強壁
- ・上川支庁 農道保全対策富南地区委託 2 調査業務 テールアルメ補強土壁 LCC 設計

### 平成 21 年度

- ・網走開発建設部 一般国道 238 号佐呂間町富武士交差点設計業務 平面交差点詳細設計
- ・石狩川開発建設部 夕張シューパロダム盤の沢付替林道外詳細設計業務 道路・橋梁・詳細設計
- ・寒地土木研究所 積雪寒冷地における舗装の理論的設計方法に関する資料作成業務 理論設計法
- ・稚内土木現業所 稚内豊富線交付金(雪)工事雪況調査業務 雪況調査解析・定点観測・対策検討
- ・網走土木現業所 摩周湖斜里線外(交-529)交安工事(実施設計)その 2 道路概略設計
- ・十勝支庁 一般農道(過疎基幹)東斗満地区委託 2 業務 農道実施設計
- ・北海道士幌町 農山漁村活性化プロジェクト外支援事業北門地区機能診断委託業務 道路機能診断

### 平成 22 年度

- ・札幌開発建設部 夕張シューパロダム管理用道路予備設計業務 道路予備設計
- ・寒地土木研究所 舗装構造の凍結融解作用に関する資料作成業務 理論設計法・FWD 試験
- ・留萌建設管理部 達布石狩沼田(停)線交安工事調査設計 地すべり解析・道路詳細・護岸詳細設計
- ・留萌建設管理部 地(交)79 留萌小平線外交安工事雪況調査設計 吹雪・雪崩調査・吊柵詳細設計
- ・網走建設管理部 紋別丸瀬布線(交雪-563)防雪工事(実測実施設計外) 防雪柵詳細設計
- ・十勝総合振興局 一般農道(農道保全)上士幌東部地区委託 1 業務 路面性状調査・診断・保全対策
- ・日高振興局 農道保全富川東福満地区調査計画 1 業務 点検診断調査・調査計画設計
- ・北海道帯広市 市道川西・7 号線現況測量実施設計委託業務 道路詳細設計・道路環境調査