

地球に優しく、安全・安心で 豊かなくらしのために

1959年、たった4人の測量会社から始まりました

測量業からスタートしたズコーシャ。

私たちは「農業・環境・まちづくり」をテーマに

「環境にやさしい地域社会の形成」を目指し、

質の高いサービスを提供しております。

いのちを育んでくれる「太陽・水・緑の大地」、

その中に私たちはいるのだという感謝の気持ちを忘れずに、

これからも努力し続けます。



総合コンサルタント

株式会社

ズコーシャ

<http://www.zukosha.co.jp>

【登録業務】

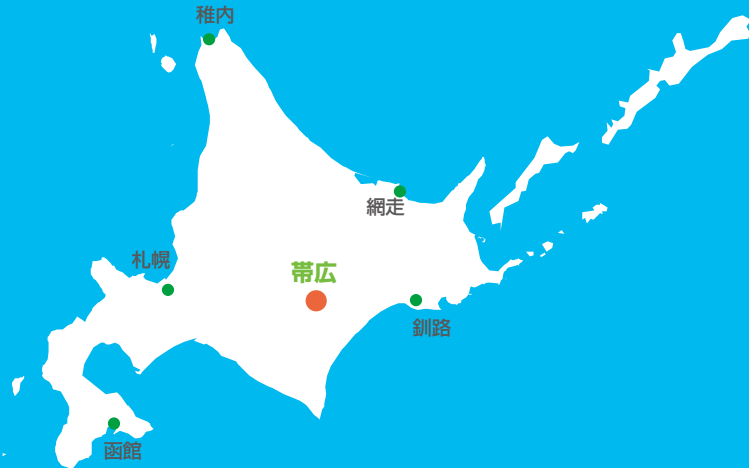
建設コンサルタント	第285号	土壤汚染状況調査指定調査機関	環2003-1-1008
測量業	第265号	作業環境測定機関	01-23
補償コンサルタント	第459号	建築物飲料水水質検査業	北海道12水第2号
地質調査業	第66号	建築物空気環境測定業	北海道17空第4号
一級建築士事務所	(十)第157号	ISO 9001	JSAQ2030
計量証明事業	濃度	ISO 14001	JSAE959
	音圧レベル	ISO 17025	070238JP
	熱量	ISO 27001	JSAI029
	振動加速度レベル		

【有資格者一覧】

技術士	総合技術 監理部門	地質	博士	第1種衛生管理者 建築物環境衛生管理技術者 臭気判定士 環境カウンセラー 生物分類技能検定2級（動物部門） 生物分類技能検定2級（植物部門） 二級ビオトープ計画管理士 公害防止管理者 石綿作業主任者 アスベスト診断士 建築物石綿含有建材調査者 エネルギー管理士 小型船舶操縦士 ITサービスマネージャー ネットワークスペシャリスト データベーススペシャリスト 情報セキュリティスペシャリスト 応用情報技術者 ITIL Foundation
		道路	RCCM	
		施工計画、施工設備及び積算	測量士	
	農業部門	農業土木	基準点測量1級	
		農村環境	基準点測量2級	
		農村地域計画	数値情報2級	
		地域農業開発計画	水路測量1級	
	建設部門	道路	水路測量2級	
		建設環境	写真測量専門技術2級	
		土質及び基礎	一級土木施工管理士	
河川・砂防及び海岸・海洋		一級造園施工管理技士		
鋼構造及びコンクリート		一級電気工事管理技士		
施工計画、施工設備及び積算		一級管工事施工管理技士		
応用理学部門	地質	農業土木技術管理士		
	環境測定	農業水利施設機能総合診断士		
環境部門	環境測定	畑地かんがい技士		
森林部門	森林土木	土地区画整理士		
		コンクリート診断士		
		コンクリート技士		

【沿革】

- 昭和34年2月 有限会社北海道地勢通信社として測量調査業を開始
- 昭和35年 有限会社北海道測量図工社に社名変更
- 昭和40年 建設コンサルタント業者登録、事業に土木設計業を加える
- 昭和43年 道央・道南地区を担当する拠点として札幌支社を開設
- 昭和48年 公害・環境問題が深刻化したことを背景に環境調査業を開始、また、将来の社会でコンピュータが果たす役割の重要性を見越して電算室（現 IT事業部）を新設し情報処理業を開始
- 昭和54年 動産・不動産に対する国民の権利保全を目的とした補償コンサルタント（補償調査業）を北海道内で最初に開始
以後、測量調査、土木設計、環境調査、情報処理、補償調査を基盤として、農業土木、建築設計、地質・土質調査、動植物調査、大気・水質・土壌調査、営業補償、事業損失などの事業を展開
- 平成元年 創立30周年、株式会社ズコーシャに社名変更
- 平成21年 創立50周年、総合力を持った技術者の育成と社内の体制づくりを進める
- 平成26年 創立55周年



【会社概要】

- 年商 3,216百万円（平成27年度）
- 資本金 1,200万円
- 従業員数 226名（平成28年12月現在）
- 取引銀行 北洋銀行、北海道銀行、帯広信用金庫

■本社 〒080-0048 北海道帯広市西18条北1丁目17番地 (代)TEL 0155-33-4400 FAX 0155-33-7100

- 札幌支社 〒003-0022 北海道札幌市白石区南郷通2丁目南11番9号 TEL 011-862-0008
- 網走支店 〒093-0045 北海道網走市大曲1丁目8番7号 TEL 0152-44-5376
- 函館出張所 〒040-0032 北海道函館市新川町1番24号 TEL 0138-23-4100
- 稚内出張所 〒097-0001 北海道稚内市末広5丁目5番 国境ビル TEL 0162-34-9333
- 釧路出張所 〒085-0014 北海道釧路市末広町6丁目8番地 TEL 0154-24-6672
- IT事業部 データセンター 〒080-0048 北海道帯広市西18条北1丁目17番地 TEL 0155-33-2200



ズコーシャでは、本社、支社、支店において品質マネジメントシステムISO9001・環境マネジメントシステムISO14001が、審査登録されています。
登録範囲：(1)土木・建築分野の測量、調査、設計及び補償
(2)環境調査、地質調査及び試験・分析・評価(3)都市及び農村計画業務
(4)情報処理システムのデザイン及び運用



ズコーシャでは、IT事業部において情報セキュリティマネジメントシステムISO27001が、審査登録されています。
登録範囲：(1)地方公共団体及び民間企業における電算業務のアウトソーシング
(2)ネットワークシステム設計・構築(3)システム開発(4)受託計算
(5)ソフトウェア及びハードウェアの保守
(6)データエントリー及びデータ保管(7)部署内のイントラネット



弊社、総合科学研究所は、工業標準化法試験事業者登録制度に基づく登録試験事業者で、骨材試験他6区分22試験方法の登録を受けています。
試験結果には左の標章がついた試験証明書を発行することができます。
070238JPIは弊社の登録事業者番号です。



測量業からスタートした当社は、総合コンサルタントとして、帯広・十勝を中心に北海道内の社会資本整備に携わってまいりました。私たちは、「環境にやさしい地域社会の形成」を企業理念として掲げ、質の高いサービスを信義誠実に提供してまいりたいと思っております。

これからも「総合コンサルタント」の財産であります「人材の育成」を柱に、これまで蓄積したコンサルティング能力、社内基礎研究や大学・研究機関等との共同研究で培った技術力、情報処理サービス分野で養ってきた IT ソリューションを連携させ、新たな技術分野にチャレンジし、“一歩先行く創造企業”を目指してまいります。

株式会社 スコーシャ 代表取締役 関本 裕至

暮らしのインフラ整備で私たちの生活を豊かに

【まちづくり事業】

地域資源の活用方法を、環境・観光・雇用をキーワードに提案します。地域環境に配慮したまちづくりのプランをサポートします。また、防災対策としてハザードマップデザインの提案や、耐震診断なども行っています。

ITとデータを活かし、豊かな社会を実現

【IT事業】

災害対応やセキュリティ対策に強いITシステムの設計、構築、運用支援、保守サービスを提供します。自治体向け行政情報システムに関するサービス提供から一般企業向けシステムの構築も行っています。

一般企業向け ソリューションサービス

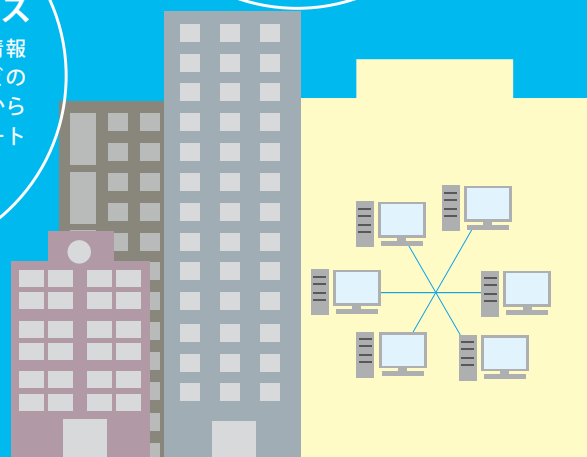
企業独自のオーダーシステム(売掛業務受託、販売管理、宿泊管理、運送管理、牧場管理他)の提案、設計、構築、運用サポートをトータルで実施します。

自治体向け ソリューションサービス

あなたの街に最適な住民情報サービスや図書館管理などのパッケージシステムの提案から運用までをトータルでサポートします。

データセンター事業

地震、火災、停電など災害対策が施された最新のデータセンターでのアウトソーシングサービスを提供します。(ISO Q27001:2006取得)



環境保全事業 environment science

水環境調査、大気環境調査、土壌環境調査、自然環境調査、環境影響調査、廃棄物調査、排ガス測定、アスベスト測定分析、作業環境測定、空気循環測定(シックハウス)、悪臭分析、騒音・振動・低周波調査

新エネルギー new energy

バイオマス活用計画・設計、雪氷冷熱活用計画・設計、小水力発電計画・設計、太陽光発電計画・設計、CO2 排出削減計画

まちづくり事業 community planning

都市計画、区画整理、再開発計画、地域計画、公園計画、交通計画、観光振興、産業振興、交通量調査、土地調査、土地評価、物件調査、機械工作物、営業補償、特殊補償、事業損失、補償関連、総合補償

IT事業 information technology

データセンター事業、ネットワークインフラ設計・構築、アウトソーシング事業、GIS 構築、自治体ソリューション、IT 農業支援システム、民間企業向け各種オーダーシステム設計・開発、一般企業向けソリューション

「農業・環境・まちづくり」が、 私たちのテーマです。

十勝・帯広の基幹産業である「農業」と共に、

私たちは総合コンサルタント事業を展開してきました。

これからも北海道「農業」の発展に貢献すると共に、

「環境」に配慮した「まちづくり」を高い専門技術力と豊富な経験により実現します。

ズコーシャのすべての礎。50年以上の実績

【土木・建築】

河川、道路、橋梁、公園、農業用排水施設、農地整備や農業用道路など、地域の基盤を設計、提案します。

設計を支える調査解析部門を持ち、地質・地下水調査や3次元レーザーを用いた高精度の測量技術を有しています。

ストックマネジメント

構成材料や設置環境などの施設特性を考慮して、技術士やコンクリート診断士などの資格を有する経験豊富な技術者が、適切かつ効率的な機能診断調査を行います。施設の重要度や要求性能に応じた補修・補強工法を提案します。

防災・防雪設計

地すべり・斜面崩壊・洪水などに対して、有資格者が互いに連携し対策工法を提案。耐震補強設計、地震・洪水・津波シミュレーション、防災マップを通して、人々の安全と安心をサポート。また、防雪柵や雪崩防止柵などの防雪設計を行い、安全な通行と物流を確保します。

土木・建築 structural design

農業土木設計、河川・砂防設計、河川構造物設計、道路設計、道路構造物設計、橋梁設計、基準点測量、用地測量、深淺測量、航空写真測量・3次元レーザー測量、建築設計、公園・外構設計、上下水道設計、道路防災点検、耐震診断、耐震設計、ハザードマップ、雪況調査、防雪・雪崩対策設計、道路法面・落石対策設計、構造物点検・診断調査、各種長寿命化計画（公園、橋梁、道路、農業水利施設）、補修設計、補強設計、工事監理、パイプライン通水試験、基礎地盤調査、軟弱地盤解析、物理探査、地すべり調査・対策設計、水源開発、原位置試験・計測、骨材試験、土質試験

農業支援 agricultural science

農業・農村振興計画、農業GIS構築、農業施設整備計画・設計（家畜糞尿処理施設、バイオガス施設、TMRセンター等）、土壌診断、作物調査、各種圃場試験、植物工場計画・設計、パイロット農場（農業生産法人テクノ・ファーム）

企業理念

「頭・心・身体」をもって地域社会の発展に貢献します。

- ・頭（蓄積したコンサルティング能力）をもちいて、安全・安心で便利な社会資本整備を推進します
- ・心（おもいやり）をもって、いのちを育てくれる「太陽、水、緑の大地」の中で環境保全を推進します
- ・身体（健やかな身体と健全な精神）をもって、進取の気風で創造的事業を推進します

農業大国十勝を支える柱となる次世代の農業を提案

【農業支援】

生産コスト削減、農作業の効率化、品質の向上、収量の増加や環境負荷低減に向けた農家の取組をサポートします。

畜産施設整備設計

TMR（完全混合飼料）センター、堆肥製造施設や肥培かんがい施設など、これからの酪農業を支える施設を事業構想から、計画・設計、工事監理、システム管理までトータル的にサポートします。

IT農業支援システム

リモートセンシングを活用したIT農業支援システムにより、「小麦刈り取り順マップ」や「可変施肥マップ」等の営農に役立つ価値ある農業情報を提供し、収量・品質の向上、生産コストの削減、環境負荷の低減などに向けた取り組みをサポートします。

事業 PICK UP

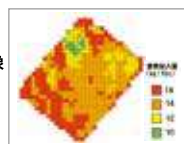
自動可変施肥システム

ドローンで畑の窒素肥沃度をセンシングし、可変施肥マップを作成します。可変施肥マップにより、圃場内の窒素肥沃度のバラツキに応じた適切な量の化学肥料を自動的に投下できます。生産コストの削減、環境負荷低減を実現します。



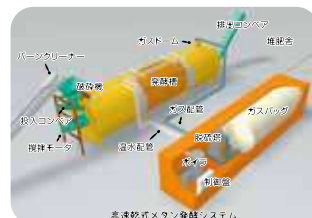
センシング画像

可変施肥マップ



高速乾式メタン発酵システム

低水分ふん尿は、従来の湿式システムではメタン発酵処理が困難でした。当社は、この低水分ふん尿を直接処理する低コストで高効率な高純度バイオメタンの生産システムを実現し、最適なプラント施設の立案から運営までを総合的にサポートします。



社会貢献
活動

献血協力



植樹



自然観察会



インターンシップ



JICA への協力



キッズ ISO14000
プログラム



地域環境美化活動



豊かな暮らしの基盤づくりと環境保全の両立を実現

【環境保全事業】

水質、土壌、大気、騒音、振動、動植物や環境ホルモンなど環境に関わる様々な条件を最先端の技術を用いて科学的に調査・分析・評価します。

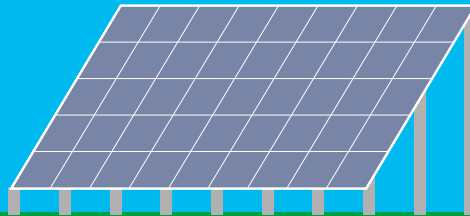
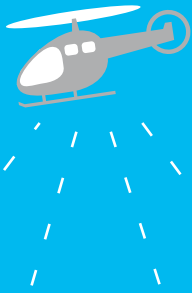
生物や自然のエネルギーにより循環型社会を実現

【新エネルギー】

バイオマス・雪氷冷熱・太陽光・風力・小水力などのエネルギー利用を提案。技術の提供はもちろんのこと、地域のCO₂排出量削減計画なども提案します。

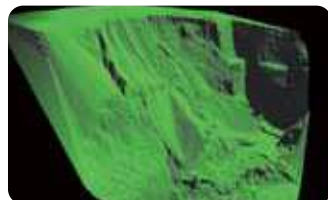
アスベスト測定

建築物の解体作業を行う場合は、あらかじめアスベスト使用の有無を目視、設計図書等により調査し、アスベスト使用の有無が明らかにならない時は、分析調査を行わなければなりません。私たちは、この全ての過程をサポートします。



3次元レーザー計測

離れた場所からの計測が可能のため、重要文化財、急傾斜斜面、災害現場などでの計測を短時間、高精度で実施します。



ヒートパイプ型凍土低温貯蔵庫

ヒートパイプと呼ばれる伝熱素子と冬期の寒気を利用して農産物貯蔵庫の周囲に人工的に凍土をつくり庫内を低温高湿（温度 5℃・湿度 90%）に維持します。ランニングコストはゼロ、メンテナンスフリーのシステムです。

